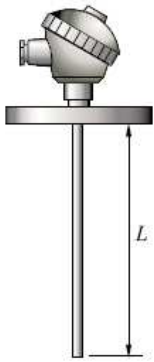


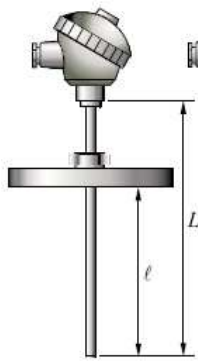
**固定法蘭型 (FF)**



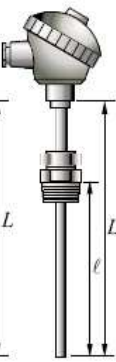
**固定螺牙型 (SF)**



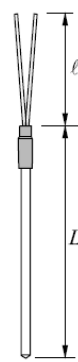
**可調法蘭型 (FA)**



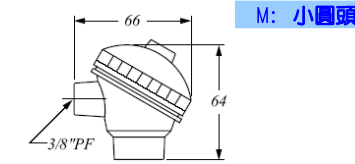
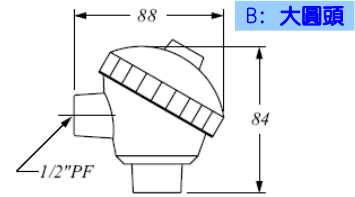
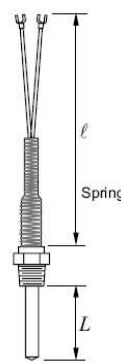
**可調螺牙型 (SA)**



**經濟型 (EN)**



**經濟(彈簧)型 (ES)**



## 規格選擇表

類型	等級	線徑	溫度範圍		保護套管螺牙型式	
			正常範圍	最大範圍	外管包附	無包附
K Type	A: ANSI-SP ±1.1°C 或 0.4°C	3.2	1000°C	1200°C	21.7x16.1	17x13
		2.3	900°C	1100°C	21.7x16.1	17x13
	B: ANSI-SDT ±2.2°C 或 0.75°C	1.6	850°C	1050°C	15x11	15x11
		1.0	750°C	950°C	12x9	15x11
E Type		0.65/0.6	650°C	850°C	10x7	10x6
		1.6	550°C	650°C	15x11	X
		1.0	500°C	550°C	12x9	X
		0.65/0.6	450°C	500°C	10x7	X
J Type		0.32	300°C	400°C	10x7	X
		2.3	550°C	750°C	21.7x16.1	17x13
		1.6	500°C	650°C	15x11	15x11
		1.0	450°C	550°C	12x9	15x11
T Type		0.65/0.6	400°C	500°C	10x7	10x6
		1.6	300°C	350°C	15x11	X
		1.0	250°C	300°C	12x9	X
		0.65/0.6	200°C	250°C	10x7	X
B Type		0.32	200°C	250°C	10x7	X
		0.5	1500°C	1700°C	X	15x11
R Type		0.5	1400°C	X	X	15x11
S Type		0.5	1400°C	X	X	15x11
Pt100 Ω	DIN43760-79 A: ±(0.15+0.002  t ) B: ±(0.3+0.005  t )	8.0	L: 0~+100°C M: -200~+200°C H: 0~+400°C			
		6.4				
		4.8				
		3.2				
		1.6				
		1.0				

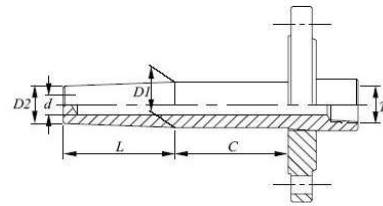
**電器特性**

絕緣電阻: 1000M /500Vdc

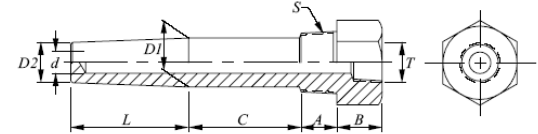
**機械結構**

材質: 連接管: 不鏽鋼 316  
頭部 鋁殼  
管徑: 3.2, 4.8, 6.4, 8.0, 9.0, 12.75 mm  
連接: 1/4", 3/8", 1/2" NPT 或 PT 公螺牙; 5.0Kg/cm<sup>2</sup>  
可調式法蘭或螺牙  
保護套管螺牙型式: 1/4", 3/8", 1/2" NPT 或 PT 公螺牙  
可調式法蘭

**法蘭型**



**螺牙型**



**經濟型**

引線型: PVC 線, 鐵氟龍線... 請註明  
線長: 指定

## 規格選擇表

TH - 型式 - 接線盒 - 感測元件類型 - 感測元件線徑 - 感測器管長 - 感測器管徑 - 固定螺牙型式 \* 若選擇經濟型, 請指定線長與延長線型式

CODE	型式
FF	固定法蘭
FA	可調法蘭
SF	固定螺牙
SA	可調螺牙
EN	經濟型
ES	經濟(彈簧)型

CODE	接線盒
B	大圓頭
M	小圓頭
N	無接線盒
S	單組感測
D	雙組感測

CODE	感測元件類型
K	Type K
J	Type J
E	Type E
T	Type T
R	Type R
S	Type S
B	Type B
PL	Pt100 0~+100°C
PM	Pt100 -200~+200°C
PH	Pt100 0~+400°C

CODE	感測元件線徑
800	8.0mm
640	6.40mm
480	4.8mm
320	3.2mm
230	2.3mm
160	1.6mm
100	1.0mm
060	0.60mm
065	0.65mm
050	0.50mm
032	0.32mm

CODE	感測器管長
L	ℓ
03	30 mm
04	40 mm
05	50 mm
06	60 mm
08	80 mm
10	100 mm
12	120 mm
15	150 mm
20	200 mm
25	250 mm
26	260 mm
30	300 mm
31	310 mm
40	400 mm
4F	415 mm
A0	1000 mm
A5	1500 mm
K0	2000 mm
L0	指定

CODE	感測器管徑
3	3.2 mm
4	4.8 mm
5	5.0 mm
6	6.4 mm
8	8.0 mm
9	9.0 mm
95	9.5 mm
120	12 mm
160	16 mm
C	12.75 mm
0	指定

CODE	固定螺牙
P1	3/4" PT
P2	1/4" PT
P3	3/8" PT
P4	1/2" PT
P5	1/8" PT
N2	1/4" NPT
N3	3/8" NPT
N4	1/2" NPT
F2	1/4" PF
F4	1/2" PF
N	無螺牙
0	指定